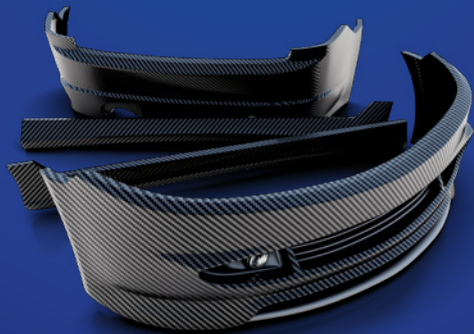




DE LA FÉDÉRATION FRANÇAISE
DE CARROSSERIE

CENTRE DE FORMATION D'APPRENTIS

BAC PROFESSIONNEL RÉPARATION DES CARROSSERIES



MES CENTRES D'INTÉRÊTS

- ⚙ FAIRE UN TRAVAIL DE PRÉCISION
- ⚙ RÉPARER
- ⚙ TRAVAILLER UN MATÉRIAU



Fédération Française de Carrosserie
Industrielle et Services

WWW.CFA-CARROSSERIE.FR

CARROSSERIE - PEINTURE - MAINTENANCE DES VÉHICULES





MES ACTIVITÉS EN ENTREPRISE

⚙️ ACCUEIL DU CLIENT ET RÉCEPTION DE SON VÉHICULE :

- ▶ Accueillir le client et réceptionner le véhicule
- ▶ Réaliser un pré-diagnostic à partir des éléments observables
- ▶ Commander les pièces à remplacer
- ▶ Renseigner la fiche de travail

⚙️ REMPLACEMENT, RÉPARATION DES ÉLÉMENTS DÉTÉRIORÉS :

- ▶ Déposer les pièces mécaniques, les éléments de carrosserie et de sellerie
- ▶ Déposer les éléments des circuits électriques et électroniques
- ▶ Effectuer le remplacement partiel ou total d'un élément
- ▶ Remettre en forme les éléments détériorés
- ▶ Réparer les éléments en matériaux composites

⚙️ CONTRÔLE, RÉPARATION DES STRUCTURES :

- ▶ Contrôler la géométrie de la structure
- ▶ Contrôler et régler la géométrie des trains roulants
- ▶ Remettre en ligne les éléments de la structure

⚙️ PRÉPARATION, RÉALISATION ET CONTRÔLE DE LA MISE EN PEINTURE D'UN ÉLÉMENT DE CARROSSERIE :

- ▶ Préparer les fonds
- ▶ Peindre l'élément du véhicule
- ▶ Contrôler la qualité de finition et d'aspect

⚙️ REMISE EN CONFORMITÉ DU VÉHICULE :

- ▶ Reposer les pièces mécaniques, les éléments de carrosserie
- ▶ Reposer les éléments des circuits électriques et électroniques
- ▶ Contrôler et préparer le véhicule avant livraison

⚙️ FINALISATION DE L'INTERVENTION :

- ▶ Appliquer les règles de mise en déchets
- ▶ Assurer la maintenance de premier niveau du matériel utilisé
- ▶ Restituer le véhicule, commenter la facture



MA FORMATION AU CFA

⚙️ **DOMAINE PROFESSIONNEL :**

Analyse fonctionnelle et structurelle :

- ▶ Analyse fonctionnelle et structurelle
- ▶ Lecture et représentation d'un élément et/ou d'un mécanisme
- ▶ Comportement des systèmes mécaniques

La réparation des carrosseries :

- ▶ Les matériaux utilisés en carrosserie
- ▶ Les techniques d'assemblage
- ▶ Le recouvrement

Les véhicules :

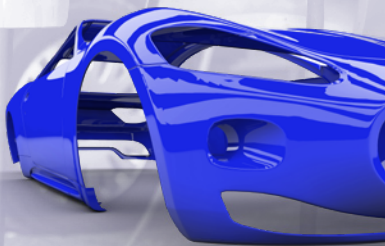
- ▶ Organisation structurelle des véhicules
- ▶ Les fonctions techniques implantées dans les véhicules
- ▶ Les systèmes électriques
- ▶ Les règles de sauvegarde et paramétrage

Les fonctions de l'activité de service :

- ▶ La communication, la commercialisation
- ▶ L'organisation de la réparation et le consumérisme
- ▶ La qualité
- ▶ La santé et la sécurité au travail
- ▶ Le tri sélectif des déchets

⚙️ **DOMAINES GÉNÉRAUX :**

- ▶ Français
- ▶ Histoire, Géographie
- ▶ Mathématiques
- ▶ Sciences Physiques
- ▶ Prévention, Santé, Environnement
- ▶ Anglais
- ▶ Arts appliqués
- ▶ Gestion
- ▶ Éducation physique et sportive





LES MODALITÉS

- ▶ **SALARIÉ D'UNE ENTREPRISE, CONTRAT DE 3 ANS OU 2 ANS*.**
- ▶ **DÉBUT DE LA FORMATION : EN SEPTEMBRE.**
- ▶ **RYTHME DE L'ALTERNANCE : HEBDOMADAIRE.**

*Titulaire d'un CAP de l'automobile.

⚙️ RÉPARTITION ANNUELLE :

- ▶ 18 à 19 semaines de formation au CFA
- ▶ 29 à 30 semaines en entreprise
- ▶ 5 semaines de congés payés

⚙️ NIVEAU D'ENTRÉE :

- ▶ de 16 ans à 25 ans et jeune sortant de 3^{ème}

INFOS PRATIQUES



⚙️ LIEU DE FORMATION :

CFA de la Fédération Française de Carrosserie
65 boulevard Galliéni
92390 Villeneuve la Garenne

⚙️ MOYENS D'ACCÈS :

- ▶ **Gare de Saint Denis** - Tramway, arrêt «Mairie de Villeneuve» puis Bus 177 ou 137, arrêt «Lycée Charles Petiet»
- ▶ **RER ligne C**, Station «Les Grésillons»
Bus 177, arrêt «Lycée Charles Petiet»
- ▶ **Métro ligne 13**, Station «Mairie de St-Ouen»
Bus 137, arrêt «Lycée Charles Petiet»
- ▶ **Métro ligne 13**, Station «Gabriel Péri»
Bus 177, arrêt «Lycée Charles Petiet»

Pour tout renseignement complémentaire et demande d'inscription s'adresser au secrétariat **01 41 47 40 04**
ou **info@cfa-carrosserie.fr**